

(別紙5)

補助事業番号 25-2-48  
補助事業名 平成25年度 障害者ケアホームの建築 補助事業  
補助事業者名 (N) 学習障害児・者の教育と自立の保障をすすめる会

## 1 補助事業の概要

### (1) 事業の目的

<http://www.wa.commufa.jp/~look/newacha.pdf> (URL)

- ① 入居希望の発達障害者の新たな受け入れ。
- ② 発達障害者が障害を全うできる支援を行うケアホームの建築
- ③ 建築物は、耐震耐水害の施設とし、発達障害者の特性(他の人との協同場面で緊張しやすい)に、配慮した施設整備を行う。
- ④ 日中の常時の職員配置により、通院や役所への手続き、職場での問題解決等の支援を行う

### (2) 事業の内容

障害者ケアホームの新築、定員9名



障害者ケアホーム正面から



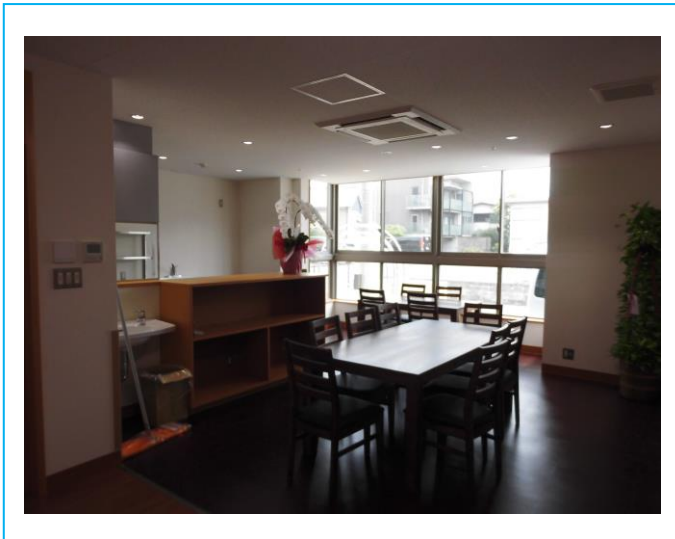
入り口「ドームトリーあちゃ」の看板



JKA 補助事業標識(玄関横)



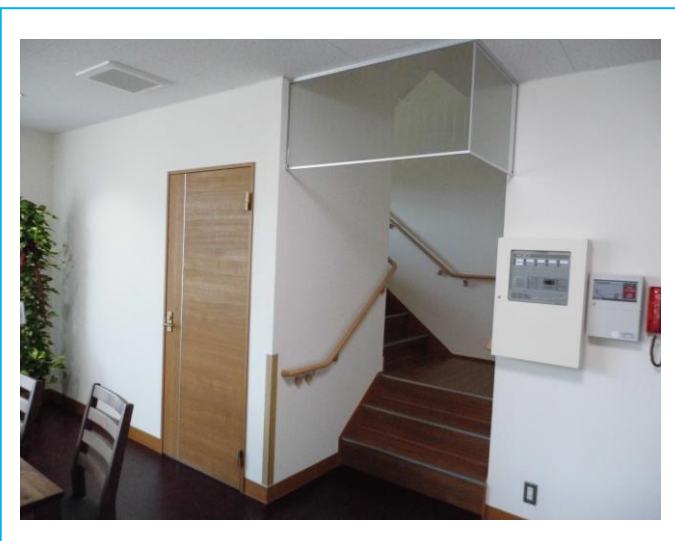
居室と非常階段(東側から)



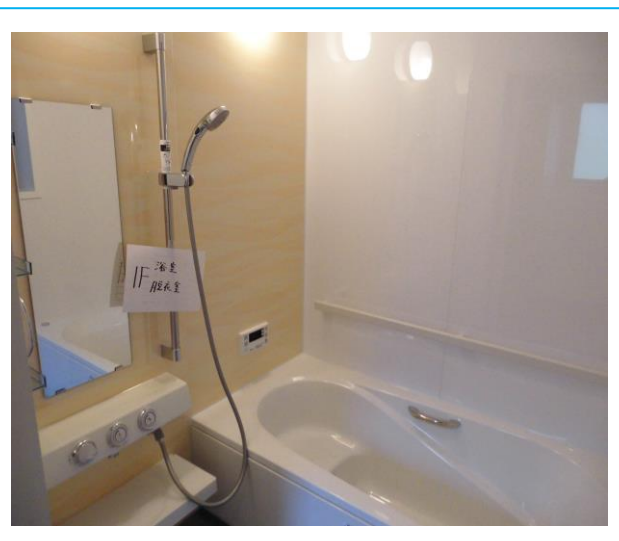
食堂・居間



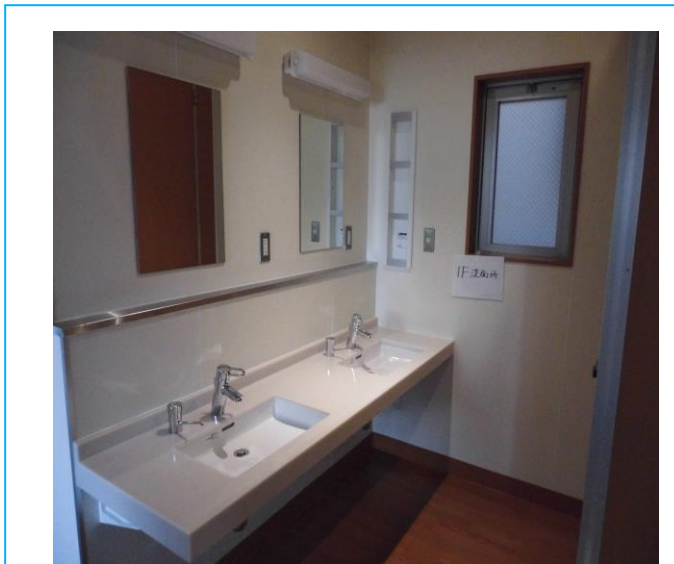
調理室



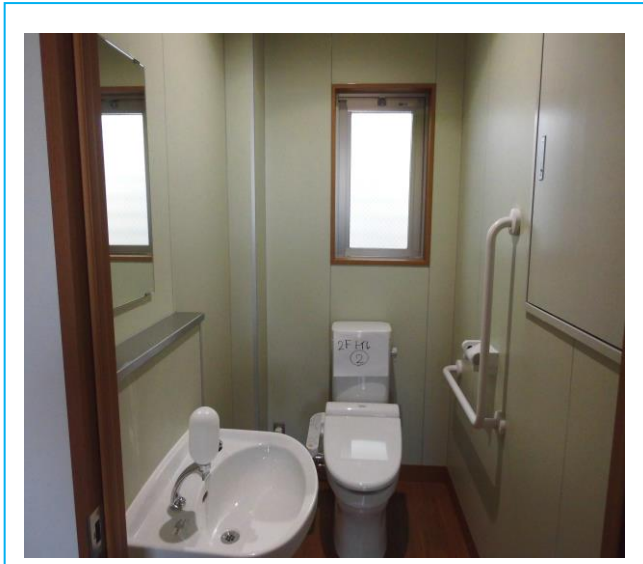
1階から2階への階段と火災報知機・通報装置



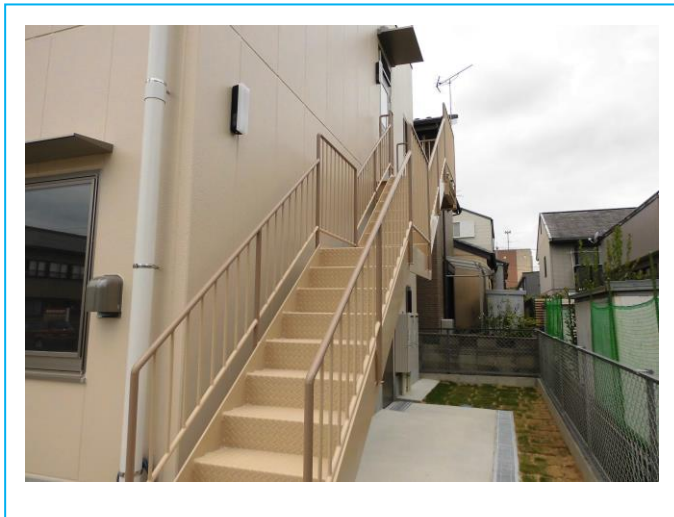
浴室



洗面



トイレ



非常階段

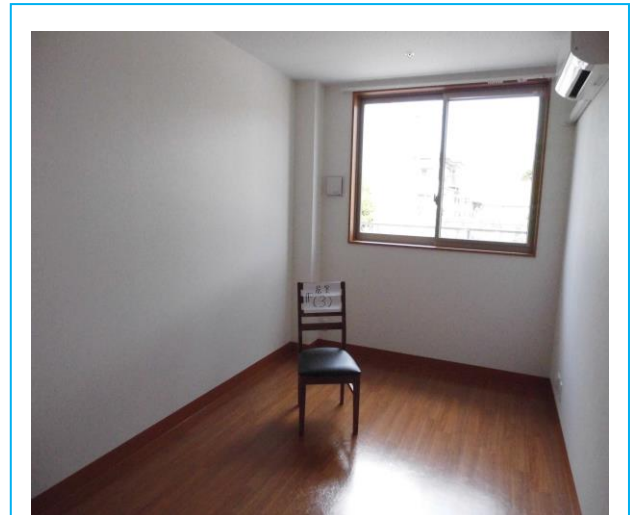


屋上

(別紙5)



廊下から



居室



全居室に付く指紋認証鍵

## 2 予想される事業実施効果

現在もケアホームを希望する発達障害者が何人か存在する。今後彼らのニーズに応えるべくユニットハウスを検討中であり、この補助事業物件をその中心に位置付けることができる。また、発達障害者の特性を考慮したケアハウスは非常に少なく、今後この補助事業建築物がその見本になると考えられる。

## 3 本事業に係る成果物

### (1) 本事業に係る印刷物等

会報「木もれ陽」

ホームページ <http://www.wa.commufa.jp/~look/> (URL)

## 4 事業内容についての問い合わせ先

団体名： 特非) 学習障害児・者の教育と自立の保障をすすめる会

(トク) ガクシュウショウガイジ・シャノキョウイクトジリツノホショウラスメルカイ)

住所： 〒457-0037 名古屋市南区扇田町32番地1

代表者： 理事長遠山哲男 (リジチョウトオヤマテツオ)

担当部署： 事務局 (ジムキョク)

担当者名： 事務局長鬼頭美也子 (ジムキョクチョウキトウミヤコ)

電話番号： 052-811-3776

FAX: 052-811-3776

E-mail: [jiritsu.lookacha-s2001@qc.commufa.jp](mailto:jiritsu.lookacha-s2001@qc.commufa.jp)

URL: <http://www.wa.commufa.jp/~look/>